

LISTE DES MANUELS

**BOURSE AUX LIVRES**

**Mercredi 4 juillet de 13h30 à 17h30**

**Mercredi 5 septembre de 13h à 15h**

Dès le 1<sup>er</sup> juillet,

connectez-vous sur le site [atouts.normandie.fr](http://atouts.normandie.fr)

1. Créez votre compte -

2. Demandez votre avantage livres

**1<sup>re</sup> et 2<sup>e</sup> année de C.A.P. : Assistant Technique en Milieux Familial et Collectif**

**PETIT OUTILLAGE ET TENUES PROFESSIONNELLES**

Les élèves doivent se procurer, à leurs frais, les crayons, cahiers, matériel de géométrie, calculatrice et blouse pour TP scientifiques.  
Pour les tenues professionnelles voir page suivante.

**LIVRES ET MATERIEL COMMUNS**

**1<sup>re</sup> ET 2<sup>e</sup> ANNEE DE C.A.P. ASSISTANT TECHNIQUE EN MILIEUX FAMILIAL ET COLLECTIF**

<b>HISTOIRE GEOGRAPHIE</b>	Attendre la rentrée pour l'achat du manuel.
<b>MATHS-SCIENCES</b>	Matériel à se procurer : 1 équerre – 1 règle graduée – 1 rapporteur – 1 calculatrice scientifique dont le modèle sera précisé à la rentrée par le professeur.
<b>ENSEIGNEMENT PROFESSIONNEL</b>	Trousse complète (Colle, ciseaux, crayons de couleur ; crayon à papier à mine calibrée, gomme...) Attendre la rentrée pour l'achat du matériel.

**A PREVOIR EN PLUS EN 1<sup>re</sup> ANNEE DE C.A.P. ASSISTANT TECHNIQUE EN MILIEUX FAMILIAL ET COLLECTIF**


<b>ANGLAIS</b>	FOUCHER	Sylvie Vitel, Sabine Ritter, Béatrice Leonori, Marie-Thérèse Kowalczyk, Annick Billaud, Véronique Lepouzé	TIP TOP English CAP	9782216130702	16,80€
----------------	---------	---	---------------------	---------------	--------

**A PREVOIR EN PLUS EN 2<sup>e</sup> ANNEE DE C.A.P. ASSISTANT TECHNIQUE EN MILIEUX FAMILIAL ET COLLECTIF**

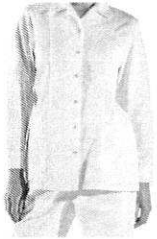
<b>ANGLAIS</b>	Attendre la rentrée pour l'achat du manuel.
----------------	---

Les prix sont donnés à titre indicatif.

## Tenues professionnelles demandées pour la Rentrée scolaire 2018

 L'élève doit être équipé de tenues et EPI conformes aux normes de sécurité pour accéder aux enseignements pratiques d'atelier.

### 1 - Tenue Milieu Collectif :



**Tunique**  
Couleur blanche  
Manches longues  
100% coton  
Fermeture par pressions



**Pantalons**  
100% coton  
Couleur blanche  
Taille élastiquée



**Mocassins de cuisine**

Couleur blanche

Lavables, norme ISO EN 20345:2011 S3 SRC : embout acier, contre la perforation de la semelle, antistatique et antiglisse

### 2 – Tenue Milieu Familial :



**Blouse**  
Couleur blanche  
Manches longues  
100% coton  
Fermeture par pressions

**Sabots**

Couleur blanche  
Avec bride arrière  
Plastique  
Lavable en machine



#### Achat par les familles avec la carte Atouts Normandie

L'élève entrant en 1<sup>ère</sup> année de lycée professionnel peut bénéficier d'une aide financière de la Région Normandie d'un montant de 100 €.

Pour bénéficier de cette aide, l'élève devra se connecter sur le site [atouts.normandie.fr](http://atouts.normandie.fr) afin de créer son nouveau compte à partir du 1<sup>er</sup> juillet 2018, et connaître la liste des fournisseurs partenaires

#### Fournisseurs locaux partenaires Région Normandie

- LECOUFLE  
Tourlaville - 548 rue des Métiers  
Tél : 02.33.22.06.16
- CENTER PRO  
Saint-Lô – 390 Route de Furmichon  
Tél : 02.33.57.06.54. [www.center-pro.fr](http://www.center-pro.fr)